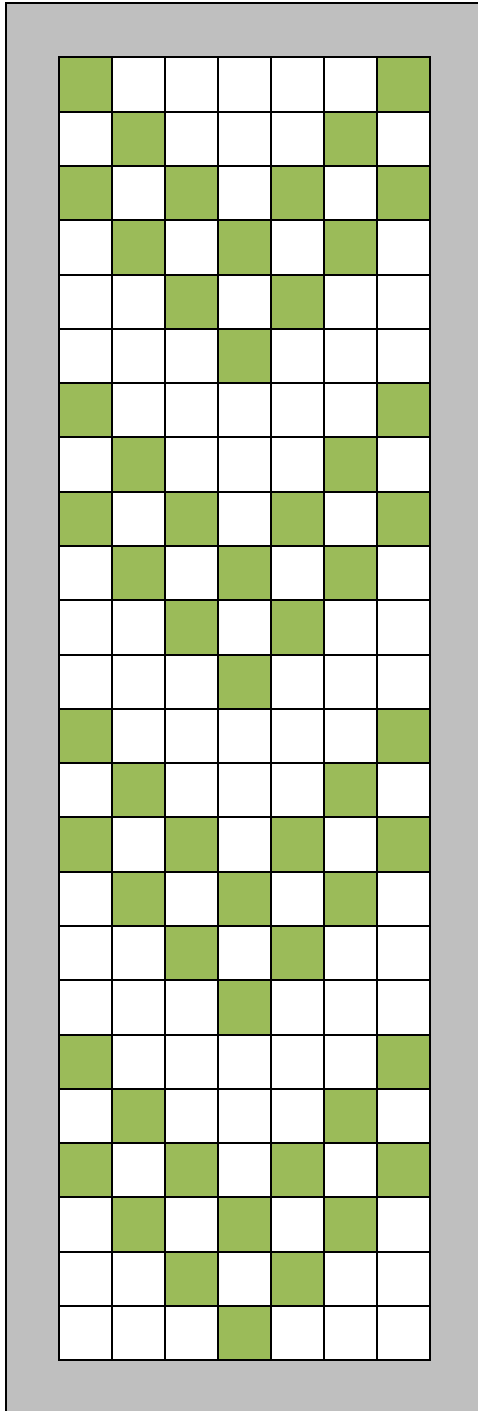


Fröbelsche Beschäftigung – Papierflechten



Der Pfeil nach unten

Was wird benötigt:

- 1 Gitternetz
- 24 Papierstreifen
- Bodenpappe für die Rückseite
- Schere
- Klebstift
- Laminiertasche

Variable Farbauswahl, es können auch verschiedene Farben verwendet werden.

Schwierigkeitsgrad: **mittel**

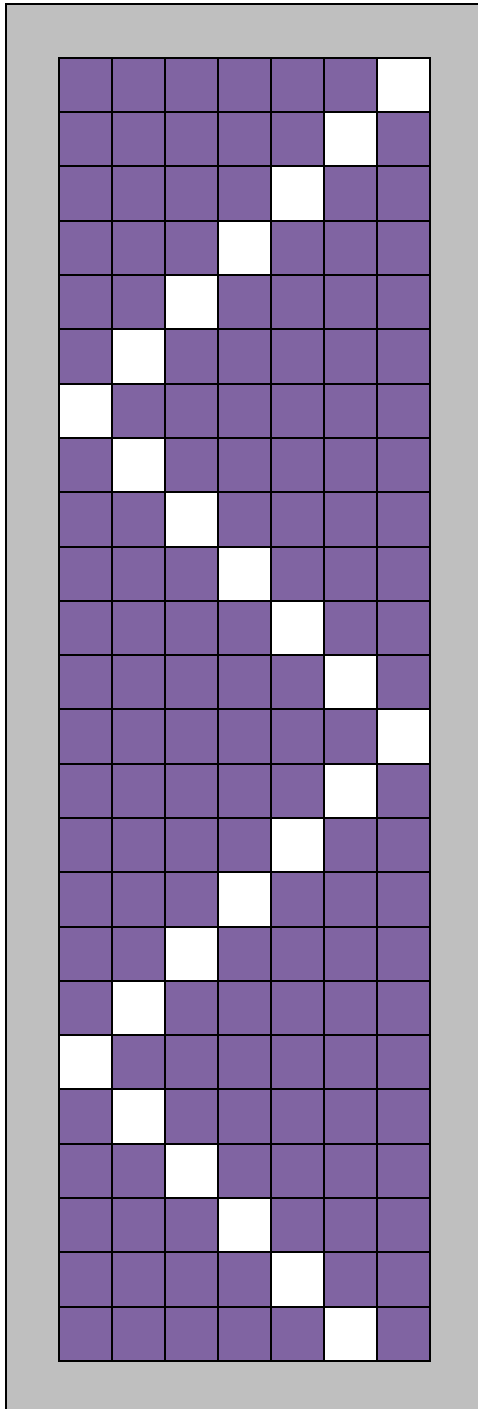
Zeitaufwand: 20 – 30 Minuten

Anleitung:

Ziehen Sie die Streifen nach dem Muster durch das Gitternetz. Auf der Oberseite dürfen keine Streifenenden zu sehen sein: Beginnen Sie von hinten und enden Sie auch wieder hinten. Ziehen Sie die Streifen immer wieder fest, vor allem am Ende, um die Streifen in ihre perfekte Form zu rücken. Kürzen Sie dann die überstehenden Enden, so dass Sie diese leichter auf der Rückseite ankleben können. Kleben Sie vorgefertigte Bodenpappe auf die Rückseite, legen Sie diese dabei an der schmalen Seite des Gitters an. Danach müssen Sie nur noch die überstehenden Reste abschneiden.

Am Stand wird anschließend das Lesezeichen für Sie laminiert.

Fröbelsche Beschäftigung – Papierflechten



Zick Zack

Was wird benötigt:

- 1 Gitternetz
- 24 Papierstreifen
- Bodenpappe für die Rückseite
- Schere
- Klebstift
- Laminiertasche

Variable Farbauswahl, es können auch verschiedene Farben verwendet werden.

Schwierigkeitsgrad: **mittel**

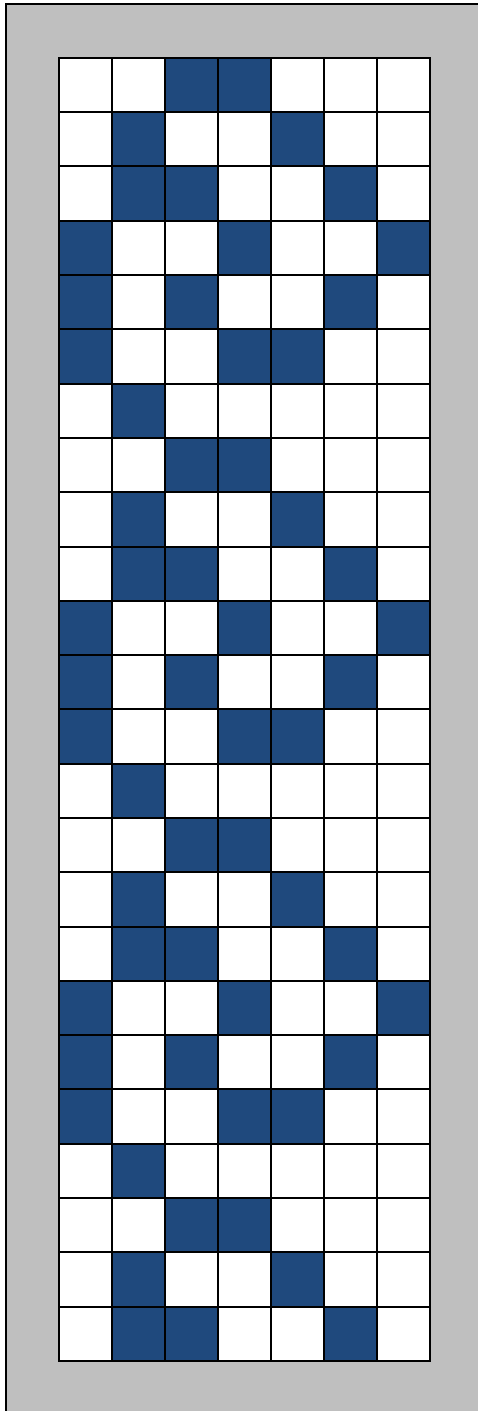
Zeitaufwand: 20 – 30 Minuten

Anleitung:

Ziehen Sie die Streifen nach dem Muster durch das Gitternetz. Auf der Oberseite dürfen keine Streifenenden zu sehen sein: Beginnen Sie von hinten und enden Sie auch wieder hinten. Ziehen Sie die Streifen immer wieder fest, vor allem am Ende, um die Streifen in ihre perfekte Form zu rücken. Kürzen Sie dann die überstehenden Enden, so dass Sie diese leichter auf der Rückseite ankleben können. Kleben Sie vorgefertigte Bodenpappe auf die Rückseite, legen Sie diese dabei an der schmalen Seite des Gitters an. Danach müssen Sie nur noch die überstehenden Reste abschneiden.

Am Stand wird anschließend das Lesezeichen für Sie laminiert.

Fröbelsche Beschäftigung – Papierflechten



Die Schnecke

Was wird benötigt:

- 1 Gitternetz
- 24 Papierstreifen
- Bodenpappe für die Rückseite
- Schere
- Klebstift
- Laminiertasche

Variable Farbauswahl, es können auch verschiedene Farben verwendet werden.

Schwierigkeitsgrad: **schwer**

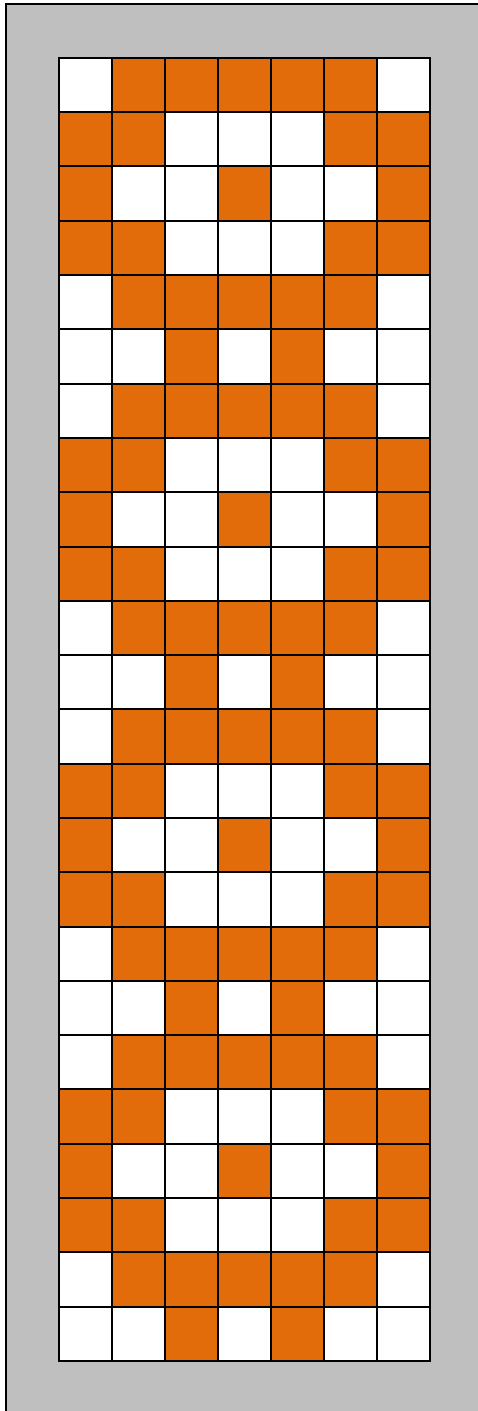
Zeitaufwand: 20 – 30 Minuten

Anleitung:

Ziehen Sie die Streifen nach dem Muster durch das Gitternetz. Auf der Oberseite dürfen keine Streifenenden zu sehen sein: Beginnen Sie von hinten und enden Sie auch wieder hinten. Ziehen Sie die Streifen immer wieder fest, vor allem am Ende, um die Streifen in ihre perfekte Form zu rücken. Kürzen Sie dann die überstehenden Enden, so dass Sie diese leichter auf der Rückseite ankleben können. Kleben Sie vorgefertigte Bodenpappe auf die Rückseite, legen Sie diese dabei an der schmalen Seite des Gitters an. Danach müssen Sie nur noch die überstehenden Reste abschneiden.

Am Stand wird anschließend das Lesezeichen für Sie laminiert.

Fröbelsche Beschäftigung – Papierflechten



Ornament I

Was wird benötigt:

- 1 Gitternetz
- 24 Papierstreifen
- Bodenpappe für die Rückseite
- Schere
- Klebstift
- Laminiertasche

Variable Farbauswahl, es können auch verschiedene Farben verwendet werden.

Schwierigkeitsgrad: **schwer**

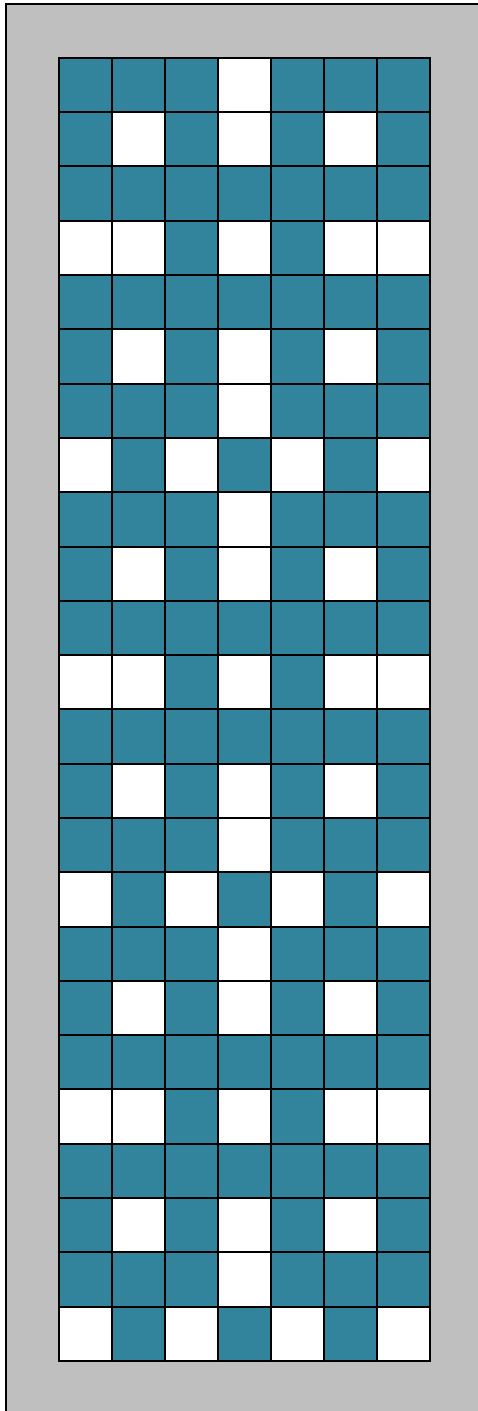
Zeitaufwand: 20 – 30 Minuten

Anleitung:

Ziehen Sie die Streifen nach dem Muster durch das Gitternetz. Auf der Oberseite dürfen keine Streifenenden zu sehen sein: Beginnen Sie von hinten und enden Sie auch wieder hinten. Ziehen Sie die Streifen immer wieder fest, vor allem am Ende, um die Streifen in ihre perfekte Form zu rücken. Kürzen Sie dann die überstehenden Enden, so dass Sie diese leichter auf der Rückseite ankleben können. Kleben Sie vorgefertigte Bodenpappe auf die Rückseite, legen Sie diese dabei an der schmalen Seite des Gitters an. Danach müssen Sie nur noch die überstehenden Reste abschneiden.

Am Stand wird anschließend das Lesezeichen für Sie laminiert.

Fröbelsche Beschäftigung – Papierflechten



Ornament II

Was wird benötigt:

- 1 Gitternetz
- 24 Papierstreifen
- Bodenpappe für die Rückseite
- Schere
- Klebstift
- Laminiertasche

Variable Farbauswahl, es können auch verschiedene Farben verwendet werden.

Schwierigkeitsgrad: **schwer**

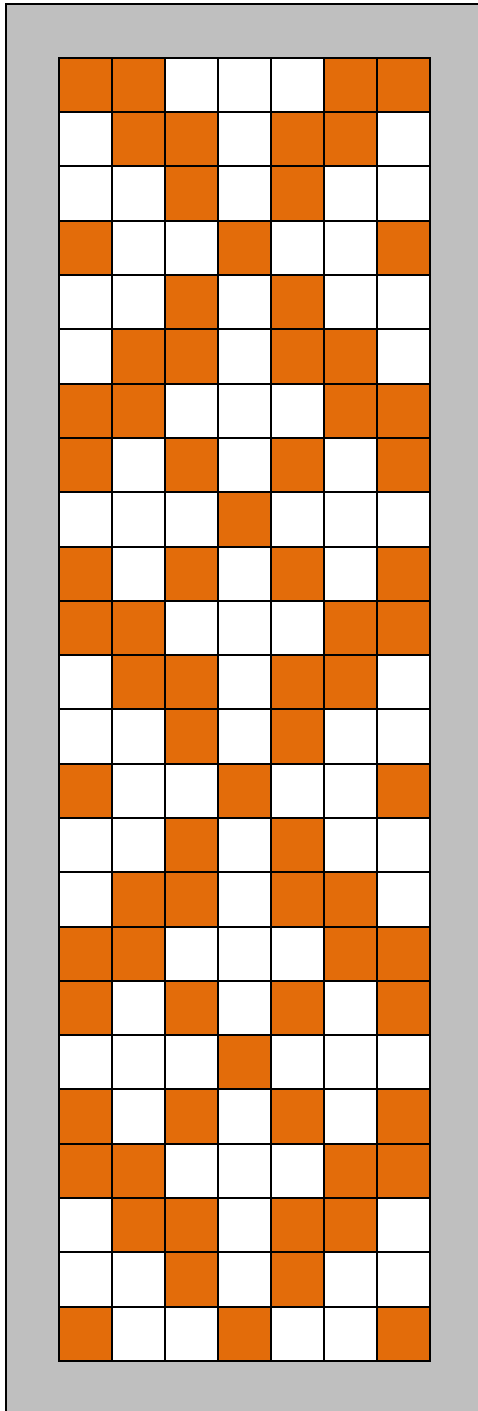
Zeitaufwand: 20 – 30 Minuten

Anleitung:

Ziehen Sie die Streifen nach dem Muster durch das Gitternetz. Auf der Oberseite dürfen keine Streifenenden zu sehen sein: Beginnen Sie von hinten und enden Sie auch wieder hinten. Ziehen Sie die Streifen immer wieder fest, vor allem am Ende, um die Streifen in ihre perfekte Form zu rücken. Kürzen Sie dann die überstehenden Enden, so dass Sie diese leichter auf der Rückseite ankleben können. Kleben Sie vorgefertigte Bodenpappe auf die Rückseite, legen Sie diese dabei an der schmalen Seite des Gitters an. Danach müssen Sie nur noch die überstehenden Reste abschneiden.

Am Stand wird anschließend das Lesezeichen für Sie laminiert.

Fröbelsche Beschäftigung – Papierflechten



Ornament III

Was wird benötigt:

- 1 Gitternetz
- 24 Papierstreifen
- Bodenpappe für die Rückseite
- Schere
- Klebstift
- Laminiertasche

Variable Farbauswahl, es können auch verschiedene Farben verwendet werden.

Schwierigkeitsgrad: **schwer**

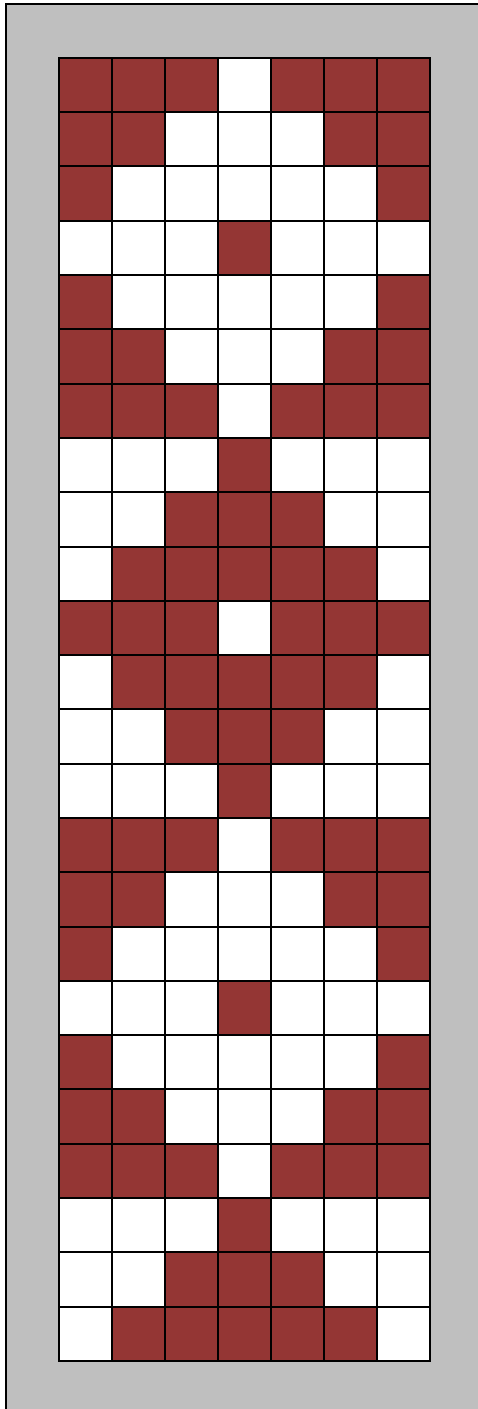
Zeitaufwand: 20 – 30 Minuten

Anleitung:

Ziehen Sie die Streifen nach dem Muster durch das Gitternetz. Auf der Oberseite dürfen keine Streifenenden zu sehen sein: Beginnen Sie von hinten und enden Sie auch wieder hinten. Ziehen Sie die Streifen immer wieder fest, vor allem am Ende, um die Streifen in ihre perfekte Form zu rücken. Kürzen Sie dann die überstehenden Enden, so dass Sie diese leichter auf der Rückseite ankleben können. Kleben Sie vorgefertigte Bodenpappe auf die Rückseite, legen Sie diese dabei an der schmalen Seite des Gitters an. Danach müssen Sie nur noch die überstehenden Reste abschneiden.

Am Stand wird anschließend das Lesezeichen für Sie laminiert.

Fröbelsche Beschäftigung – Papierflechten



Blümchen

Was wird benötigt:

- 1 Gitternetz
- 24 Papierstreifen
- Bodenpappe für die Rückseite
- Schere
- Klebstift
- Laminiertasche

Variable Farbauswahl, es können auch verschiedene Farben verwendet werden.

Schwierigkeitsgrad: **mittel**

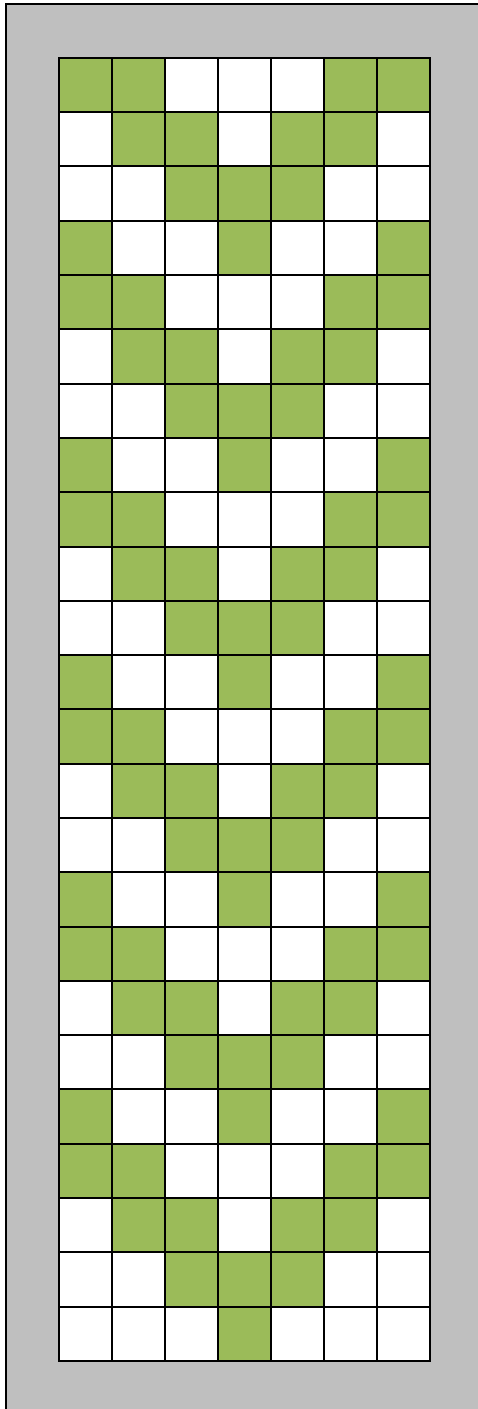
Zeitaufwand: 20 – 30 Minuten

Anleitung:

Ziehen Sie die Streifen nach dem Muster durch das Gitternetz. Auf der Oberseite dürfen keine Streifenenden zu sehen sein: Beginnen Sie von hinten und enden Sie auch wieder hinten. Ziehen Sie die Streifen immer wieder fest, vor allem am Ende, um die Streifen in ihre perfekte Form zu rücken. Kürzen Sie dann die überstehenden Enden, so dass Sie diese leichter auf der Rückseite ankleben können. Kleben Sie vorgefertigte Bodenpappe auf die Rückseite, legen Sie diese dabei an der schmalen Seite des Gitters an. Danach müssen Sie nur noch die überstehenden Reste abschneiden.

Am Stand wird anschließend das Lesezeichen für Sie laminiert.

Fröbelsche Beschäftigung – Papierflechten



Der Pfeil nach unten

Was wird benötigt:

- 1 Gitternetz
- 24 Papierstreifen
- Bodenpappe für die Rückseite
- Schere
- Klebstift
- Laminiertasche

Variable Farbauswahl, es können auch verschiedene Farben verwendet werden.

Schwierigkeitsgrad: **mittel**

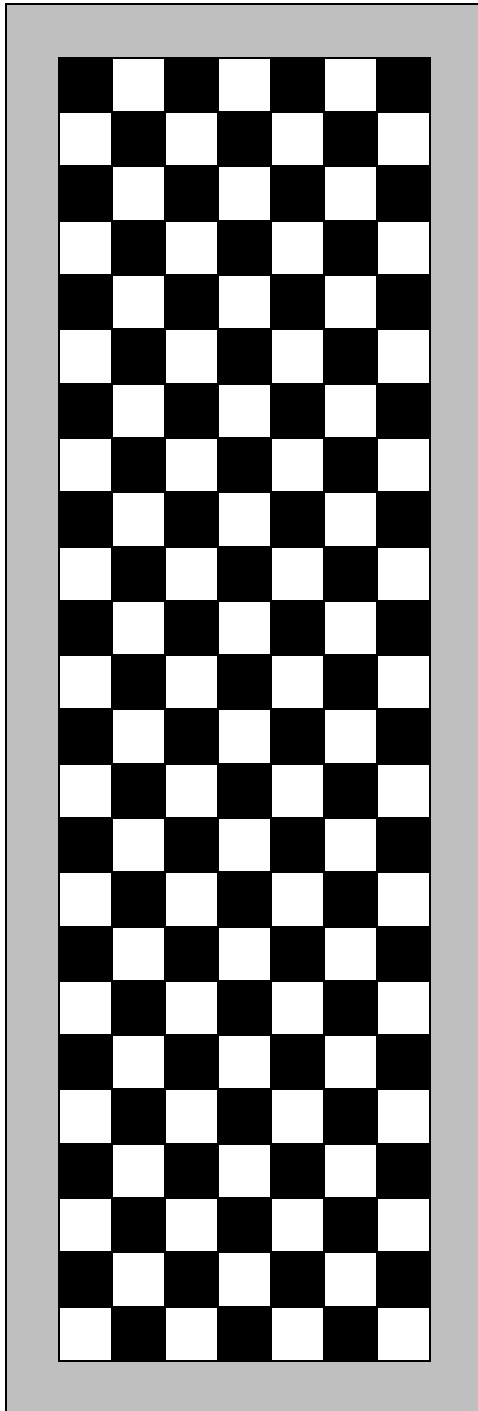
Zeitaufwand: 20 – 30 Minuten

Anleitung:

Ziehen Sie die Streifen nach dem Muster durch das Gitternetz. Auf der Oberseite dürfen keine Streifenenden zu sehen sein: Beginnen Sie von hinten und enden Sie auch wieder hinten. Ziehen Sie die Streifen immer wieder fest, vor allem am Ende, um die Streifen in ihre perfekte Form zu rücken. Kürzen Sie dann die überstehenden Enden, so dass Sie diese leichter auf der Rückseite ankleben können. Kleben Sie vorgefertigte Bodenpappe auf die Rückseite, legen Sie diese dabei an der schmalen Seite des Gitters an. Danach müssen Sie nur noch die überstehenden Reste abschneiden.

Am Stand wird anschließend das Lesezeichen für Sie laminiert.

Fröbelsche Beschäftigung – Papierflechten



Das Schachbrett

Was wird benötigt:

- 1 Gitternetz
- 24 Papierstreifen
- Bodenpappe für die Rückseite
- Schere
- Klebstift
- Laminiertasche

Variable Farbauswahl, es können auch verschiedene Farben verwendet werden.

Schwierigkeitsgrad: **mittel**

Zeitaufwand: 20 – 30 Minuten

Anleitung:

Ziehen Sie die Streifen nach dem Muster durch das Gitternetz. Auf der Oberseite dürfen keine Streifenenden zu sehen sein: Beginnen Sie von hinten und enden Sie auch wieder hinten. Ziehen Sie die Streifen immer wieder fest, vor allem am Ende, um die Streifen in ihre perfekte Form zu rücken. Kürzen Sie dann die überstehenden Enden, so dass Sie diese leichter auf der Rückseite ankleben können. Kleben Sie vorgefertigte Bodenpappe auf die Rückseite, legen Sie diese dabei an der schmalen Seite des Gitters an. Danach müssen Sie nur noch die überstehenden Reste abschneiden.

Am Stand wird anschließend das Lesezeichen für Sie laminiert.